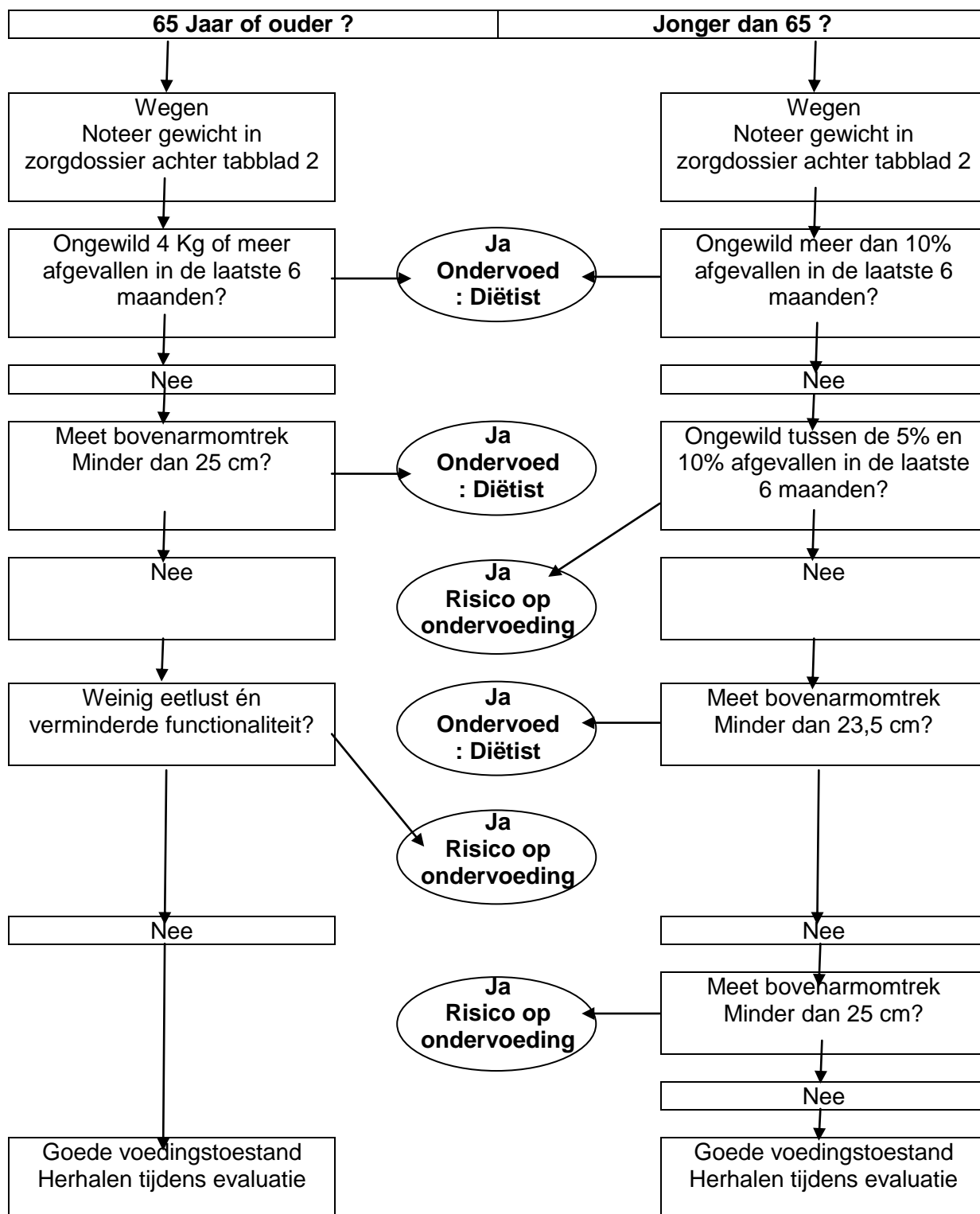


# SNAQ SIGNALERING ONDERVOEDING



## Acties na screenen

	Goede voedingstoestand	Risico op ondervoeding	Ondervoed
<b>Acties</b>	<p>Noteer gewicht en score in zorgdossier.</p> <p>Noteer score op scoreblad</p> <p>1 Maal per jaar herhalen (tijdens evaluatie)</p>	<p>Noteer gewicht en score in zorgdossier</p> <p>Noteer score op scoreblad</p> <p>Geef informatie</p> <p>Geef folder mee</p> <p>Overleg indien nodig met huisarts of diëtist</p> <p>Na <b>1 maand</b> het screenen herhalen</p>	<p>Noteer gewicht en score in zorgdossier</p> <p>Noteer score op scoreblad</p> <p>Vul formulier 'ondervoeding' in</p> <p>Geef informatie</p> <p>Overleg met huisarts.</p> <p><b>Binnen 1 werkdag</b> formulier 'ondervoeding' faxen naar 0223650193 of mailen naar diëtetiekmailbox@omring.nl</p> <p>→ Consult diëtist</p>

## Registratie cliënt

Datum	Gewicht	Goede voedingstoestand	Risico op ondervoeding	Ondervoed
		Ja/Nee	Ja/Nee	Ja/Nee

*Toelichting: Vul de SNAQ minimaal 1x per jaar in. Doe dit bij voorkeur tijdens de jaarlijkse zorgevaluatie. Vul dan ook het interne zorgtevredenheidsformulier (minimaal 1x per jaar) en een risico-analyse formulier (minimaal 2x per jaar).*