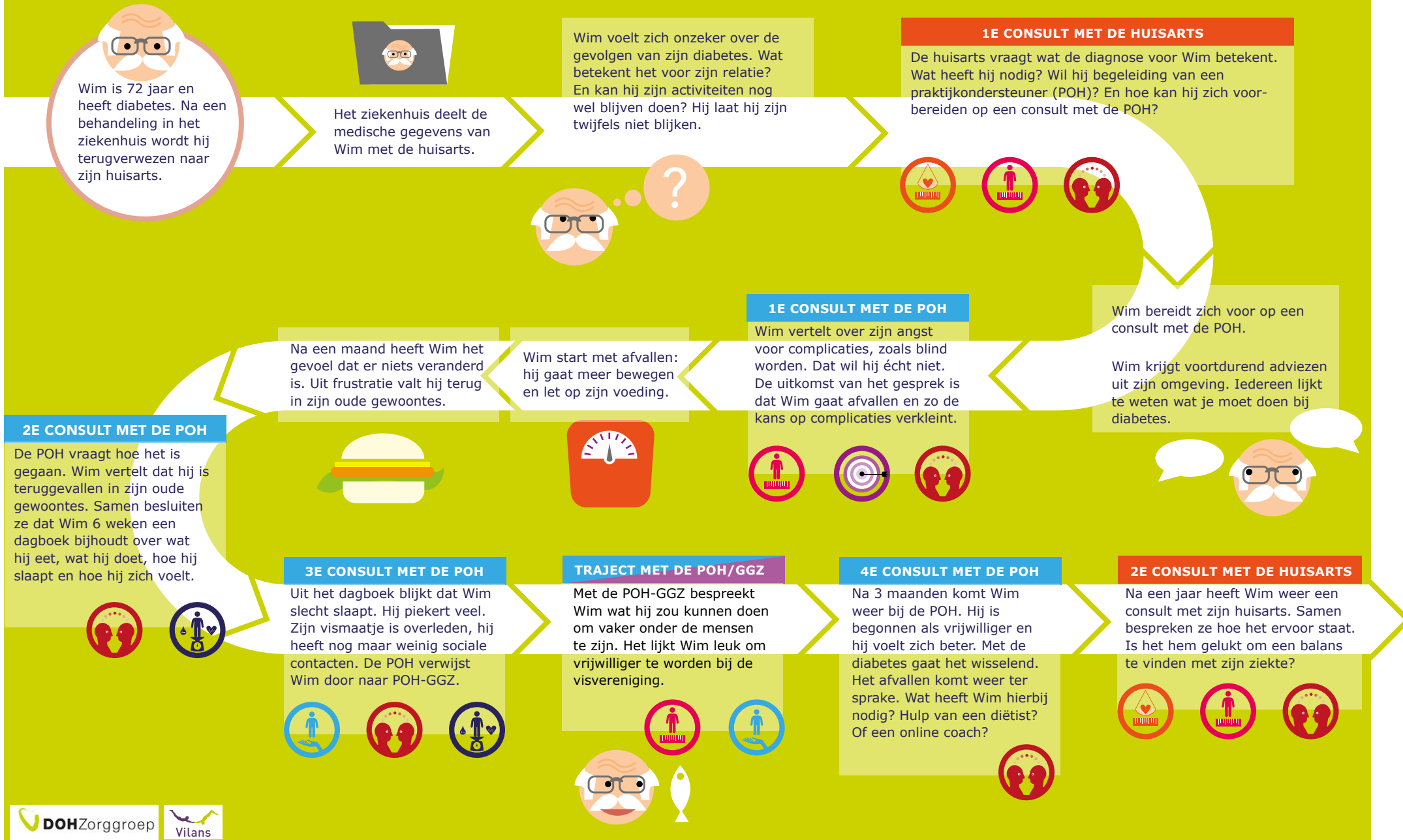


# PATIENT JOURNEY PERSOONSGERICHTE ZORG



# PATIENT JOURNEY PERSOONSGERICHTE ZORG



## Met de Patient journey naar de gewenste bestemming

Zorggroep DOH zet net als vele andere zorggroepen de stap naar persoonsgerichte zorg. Dat doen ze door met goede kennis van de protocollen de ruimte te nemen, om aan te sluiten bij de behoeften van de patiënt. Ervaringen in onze pilots laten zien dat hierdoor het werk van de professional leuker wordt én dat de patiënt een betere ondersteuning ervaart bij wat voor hem belangrijk is.

### Welke ondersteuning is welkom?

Elke patiënt is anders en heeft een andere context. Binnen deze context grijpt hun chronische aandoening in op hun leven. Door met de patiënt op zoek te gaan naar wat voor hem belangrijk is, is het mogelijk om met de patiënt te bespreken welke ondersteuning vanuit de zorg hem hierbij helpt.

### Medische waarden blijven belangrijk

Door persoonsgericht te werken worden medische waardes niet minder belangrijk. Wel passen ze beter in het geheel van het leven van de patiënt en kunnen nog steeds als een goede 'thermometer' fungeren.

### Patient journey

Zoals u als professional mogelijk ervaren heeft, is persoonsgerichte zorg bieden nog niet zo simpel. Buiten uw spreekkamer gebeurt er van alles in het leven van de patiënt dat invloed heeft op hun vertrouwen in eigen kunnen, therapietrouw, etc. In deze infographic vertrekken we vanuit het perspectief dat u dat u binnen DOH instrumenten beschikbaar hebt om de patientkenmerken en -voorkeuren helder te krijgen en om patienten op maat ondersteuning te bieden. Denk bijvoorbeeld aan digitale ondersteuning (eHealth) en groepszorg.

- 1 Bij een nieuwe patiënt
- 2 Wanneer een patiënt vastloopt

### Hulpmiddel voor eerstelijns zorgverleners

De infographic is bedoeld als hulpmiddel voor zorgverleners in de eerstelijns die persoonsgerichte zorg in de praktijk aan het brengen zijn. De afgelopen decennia hebben in het teken gestaan van 'protocollaire' zorg. Dit heeft in vele regio's geleid tot betere 'medische uitkomsten' bij mensen met verschillende aandoeningen zoals Diabetes type 2, COPD, CVRM en psychische aandoeningen.

### Steeds grotere groep in zorg

Ondanks de betere medische uitkomsten zien we steeds meer dat er een grote groep mensen is die in zorg zijn, die moeite hebben om thema's als zelfmanagement of eigen regie op te pakken. Tevens zie we dat het verschil in gezondheid tussen de groep mensen met lagere gezondheidsvaardigheden en hogere gezondheidsvaardigheden juist toeneemt.

### Vervolg op protocollair werken

Persoonsgerichte zorg is een logische vervolgstap op protocollair werken, omdat het past bij hoe zorgverleners graag hun werk uitvoeren. Gericht op de persoon en zijn veerkracht (positieve gezondheid) en niet alleen op zijn ziekte. Een mooi voorbeeld is terug te lezen in dit [interview](#) met huisarts Hans Peter Jung.

### Samen op reis

We hopen dat deze infographic u helpt om binnen het complexe geheel van persoonsgerichte zorg de instrumenten minder als doel op zich te ervaren. Uiteindelijk gaat het erom dat u en de patiënt samen op de gewenste bestemming komen.

### Legenda



Maatwerk obv zorgzwaarte



Consultvoering



Maatwerk obv patiëntenkenmerken



Zelfmetingen



Ondersteuning patiënt



IZP